

Wir sind in Europa, USA und vielen weiteren Ländern weltweit tätig. Dabei sammeln wir Erfahrungen, die wir für Sie als Tipps zusammenfassen. Wir freuen uns, wenn Sie unsere Tipps hilfreich finden. Bitte geben Sie uns auch Anregungen zurück – darauf bauen wir!

Vielen Dank, Ihre KRAIBURG Forschung & Entwicklung

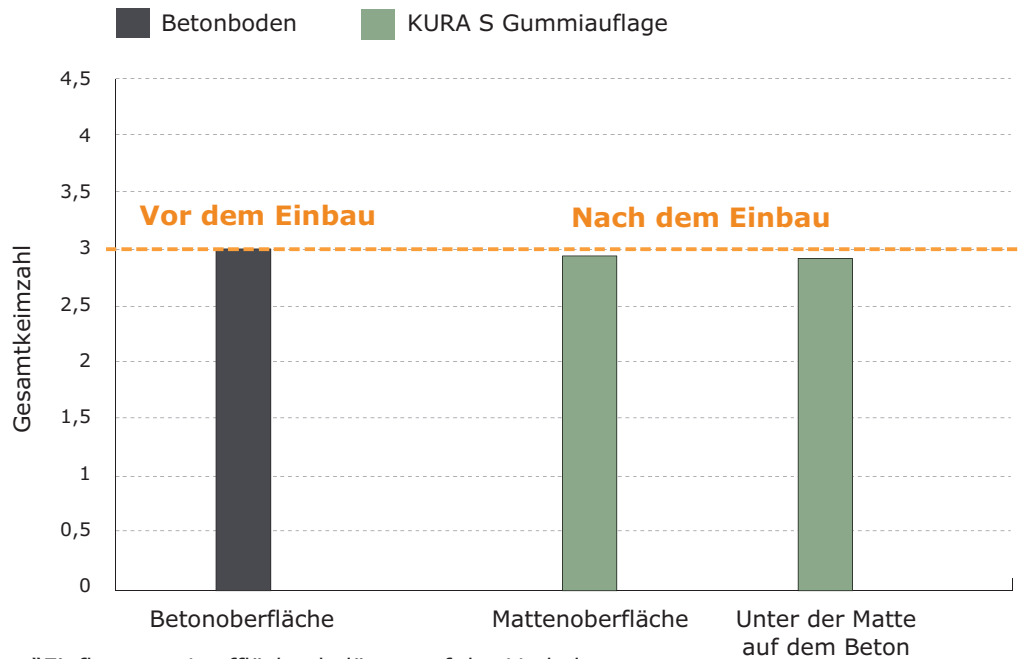
## HYGIENE AUF / UNTER KURA-MATTEN

### Im Laufgang:

KURA S Gummiauflage im Vergleich mit Betonspaltenboden

Keine wesentliche Veränderung des Keimklimas im Stall nach dem Einbau der Matten

Kein Unterschied zwischen Ober- und Unterseite des Gummibelags



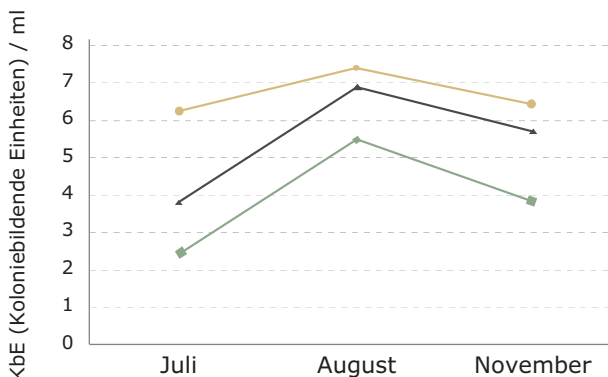
Quelle: Reiter, Partes, Koßmann: "Einfluss von Laufflächenbelägen auf das Verhalten und die hygienischen Bedingungen bei Milchkühen", 2006

### Im Melkstand:

Die Verschmutzung unter der Matte hatte keinen Einfluss auf die Mattenhygiene.

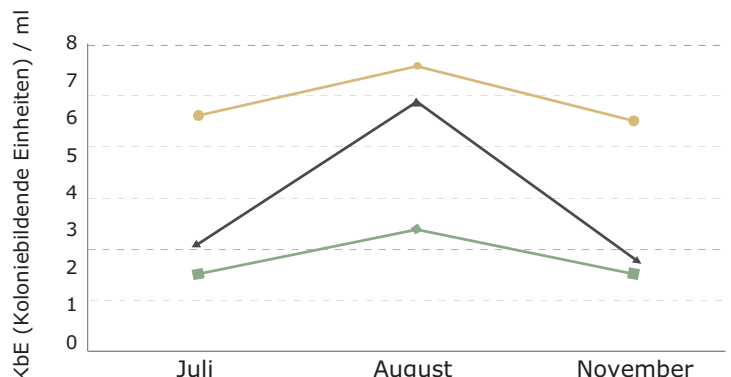
—●— Gummi unten    —▲— Beton    —◆— Gummi oben

#### Entwicklung der Gesamtkeimzahl



Die Keimzahl auf der Gummioberfläche war immer am geringsten.

#### Entwicklung der Anzahl an Enterobakterien



Die Keimbelastung nimmt saisonal zu und wieder ab. **Wichtig dabei:** auf der Mattenoberfläche finden sich immer die geringsten Keimzahlen.

Quelle: Tiergesundheitsdienst Bayern e.V., Zentralinstitut, 2008