

Wir sind in Europa, USA und vielen weiteren Ländern weltweit tätig. Dabei sammeln wir Erfahrungen, die wir für Sie als Tipps zusammenfassen. Wir freuen uns, wenn Sie unsere Tipps hilfreich finden. Bitte geben Sie uns auch Anregungen zurück – darauf bauen wir!

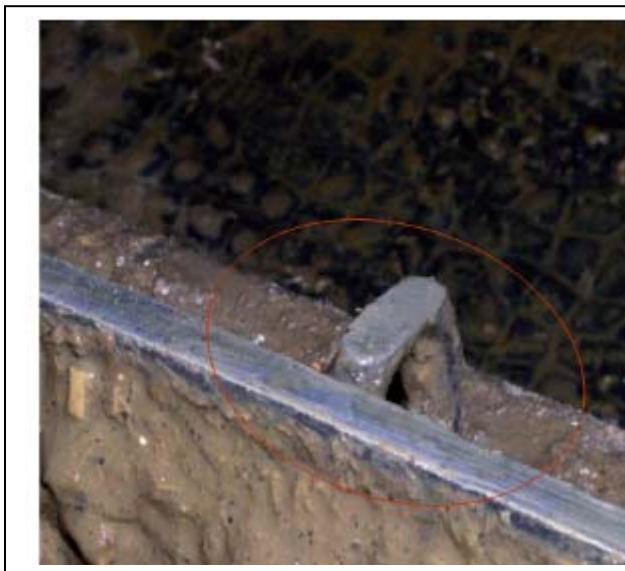
Vielen Dank, Ihre KRAIBURG Forschung & Entwicklung

SCHIEBERANPASSUNG AUF KURA P: JÄHRLICHE KONTROLLE

Bei der Neuinstallation von KURA P auf Schieberbahnen werden entweder spezielle Schieber für Gummibeläge verwendet oder es werden vorhandene Schieber gemäß den **KRAIBURG Schiebervorgaben** angepasst (erhältlich unter www.kraiburg-agri.de).

Entscheidend für die langjährige zuverlässige Funktion des Schiebers auf KURA P ist dann die **jährliche Kontrolle**, denn auch auf Gummi verschleiben die Schieberteile, d. h. sie werden scharfkantig geschliffen

Beispiele: Schieberverschleiß an Stahlteilen nach ca. 2 Jahren



Tipp: Schieber umdrehen, scharfe Kanten kontrollieren und gegebenenfalls mit der Flex entgraten