

Ние работим в много страни по света. При това ние и нашите местни партньори винаги получаваме интересни данни и сведения от практики и учени. Ние ги подготвяме за Вас и бихме се радвали, ако са Ви от полза. Моля изпращайте ни Вашите отзиви – ние разчитаме на това!

Благодарим – Ваш – KRAIBURG екип

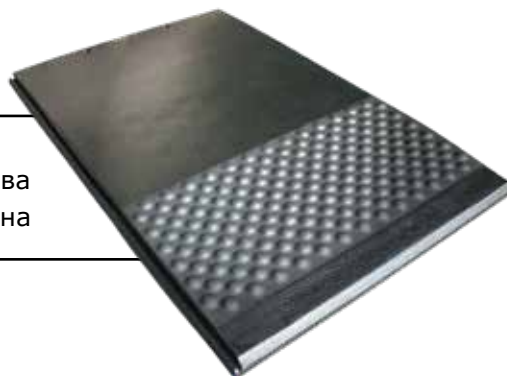
ИЗДАНИЕ 51 - юни 2017

## НОВИТЕ ПОСТЕЛКИ ЗА ЛЕЖАНЕ KRAIBURG TARSA: ИНФОРМАЦИЯ ОТ ПРАКТИКАТА



### TARSA:

Зони на комфорт – постелки за лежане с гъвкава тарзална (скакателна) зона в задната им третина



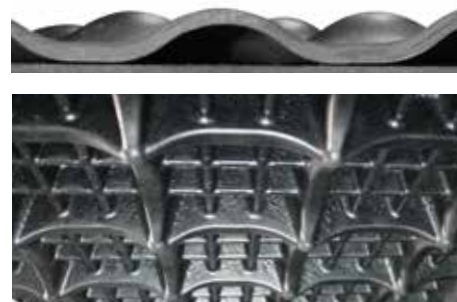
### Напречен разрез:



преден (край към главата)

Профил на въздушната възглавница

отзад



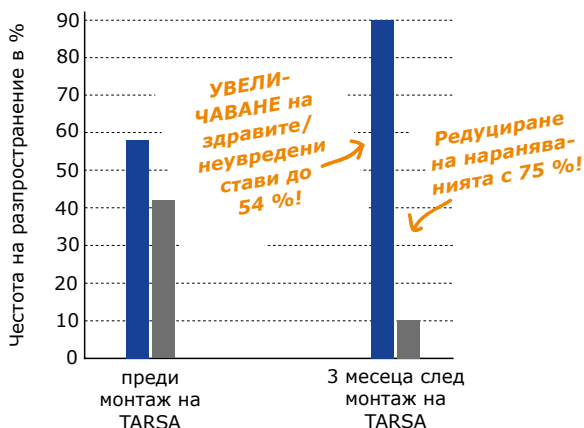
### Предимства на предната част:

- надеждна трислойна структура
  - ▶ гарантира идеална и продължителна мекота за всякакво натоварване
- релефна-повърхност за устойчивост срещу хлъзгане

### Първи констатации от изследванията<sup>1)</sup>

#### TARSA: Преценка на карпалната (китковата) става

■ здрави/ненаранени стави      ■ Наранявания (одраскване/подуване/засягане на ставите)



Позитивно въздействие върху карпалната става: значително намаляване на находката в тази област

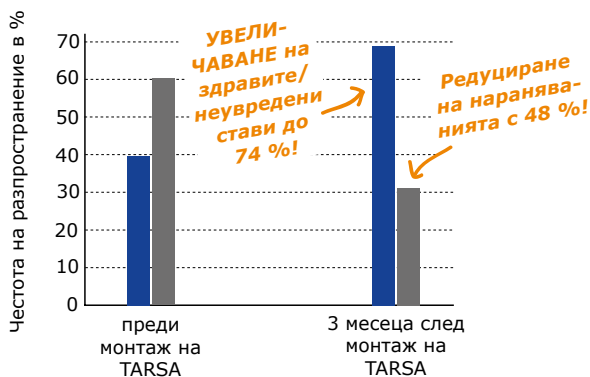
## Предимства на специално оформената тарзална зона в задната третина на постелката:

- облекчава се натиска върху чувствителните скакателни стави
- по-добрата вентилация на кожните участъци осигурява подсушаване на козината
- също малко количество постеля е достатъчна
- подобрена сигурност при стъпване преди всичко при изправяне и напускане на леглото
- интегрираният наклон в задната част стимулира изсушаването на горната повърхност

## Първи констатации от изследванията<sup>1)</sup>

### TARSA: преценка на тарзалната става

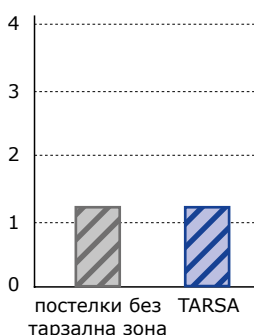
■ здрави/ненаранени стави      ■ Наранявания (одраскване / подуване / засягане на ставите)



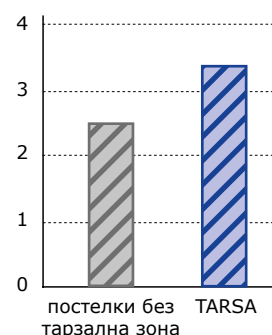
**Позитивно въздействие върху тарзалната става: устойчиво подобряване на здравословното състояние на ставата**

### Сравнение на чистотата и количеството на постелята

Степен на замърсяване 9 часа след почистване на леглото (0=чисто, 4=много мръсно)



Остатък от постелята 9 часа след почистване на леглото (0=няма, 4=много)



**При една и съща чистота постелята се запазва по-добре при TARSA**

**Съвет:** Предпочитани са нарязаната и силно оситнената (на брашно) слама.

## Ферма Niedermayer, Prien, DE



### ХАРАКТЕРИСТИКА:

- около 50 млечни крави
- Издигнати (високи) легла с TARSA

**Антон Нидермайер, Приен, Германия, има кравеферма за около 50 животни. През септември 2015 година е санирал леглата и ги е застлал с гумени постелки TARSA.**

„В началото аз бях много скептичен... Ще може ли тарзалната зона да се почиства добре? Ще се адаптират ли и ще приемат ли кравите постелките или те ще им бъдат „неудобни“? Но аз мога да кажа: СУПЕР! Постелките са супер чисти, и кравите ги приемат много добре. Здравословното състояние на ставите се повлиява много добре и стабилността на стъпване точно при изправяне е забележителна!“



**Други интересни брошури** съсподелен опит от практиката може да намерите на: [www.kraiburg-elastik.com](http://www.kraiburg-elastik.com)

Източник:

Новите постелки за легане KRAIBURG TARSA: информация от практиката - 06/2017

<sup>1)</sup> Huber R.: „Technologischer Vergleich zweier Komfortliegematten für Hochboxen im Hinblick auf Gesundheitsmanagement und Ethologie“, 2016