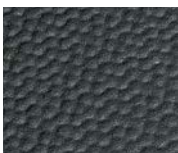


- tiergerechter Bodenbelag für erhöhte Kälberboxen
animal-friendly flooring for elevated calf pens / boxes
- verbessert Trittsicherheit und reduziert Verletzungsrisiko
improves slip-resistance and reduces risk of injury
- für kleinste Kälber bis max. 60 kg
for smallest calves up to max. 60 kg



Oberseite: feines
Hammerschlag-Profil
surface: *fine pebbled
profile*

Unterseite: stabiles
Riefenprofil
lower side: *sturdy
groove profile*



Abmessungen / dimensions:

Stärke / thickness: 11 mm	Breite / width: 100/110/120 cm	Länge / length: in 1 cm Schritten von 70 cm bis 350 cm <i>in 1 cm increments from 70 cm to 350 cm</i>	Lochung: 30 mm Lochung; ungelochter Rand unterschiedlich breit perforation: <i>30 mm perforation; width of unperforated border differs</i>
-------------------------------------	--	---	--

Voraussetzungen / prerequisites:

- Unterbau ist perforiert (Auflagestege)
*subconstruction / platform is perforated
(bearing bars)*
- Abstand der Auflagestege: max. 5 x 5 cm
distance of bearing bars: max. 5 x 5 cm
- Breite der Auflagestege: mind. 3 mm
width of bearing bars: min. 3 mm
- Tragfähigkeit ist gewährleistet
(Matte übernimmt keine Statikfunktion)
*load bearing capacity is ensured
(mat has no statics function)*

Montage / installation:

- ohne Befestigung
auflegen
lay without fastening

Toleranzen: Stärke / Thickness: +3/-2 mm
Länge/Breite / Length/Width: +/- 1,5 % (DIN ISO 3302-1 Toleranzklasse / tolerance class M4)
Die Toleranzwerte gelten auch innerhalb der Matte und in montiertem Zustand.
The tolerances apply also within the mat and when installed.

Die hier aufgeführten Produkte sind nur für die dargestellten Anwendungsgebiete einsetzbar. Technische Änderungen vorbehalten. Es gelten unsere Allgemeinen Geschäftsbedingungen. Rechtsgrundlage ist die deutsche Version des Dokuments.

The products presented here should only be used for the mentioned applications. Technical specifications are subject to alterations. All sales are subject to our General Terms and Conditions. Legal basis is the German version of the document.